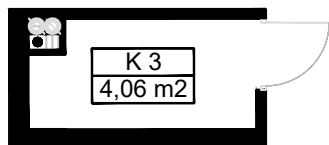
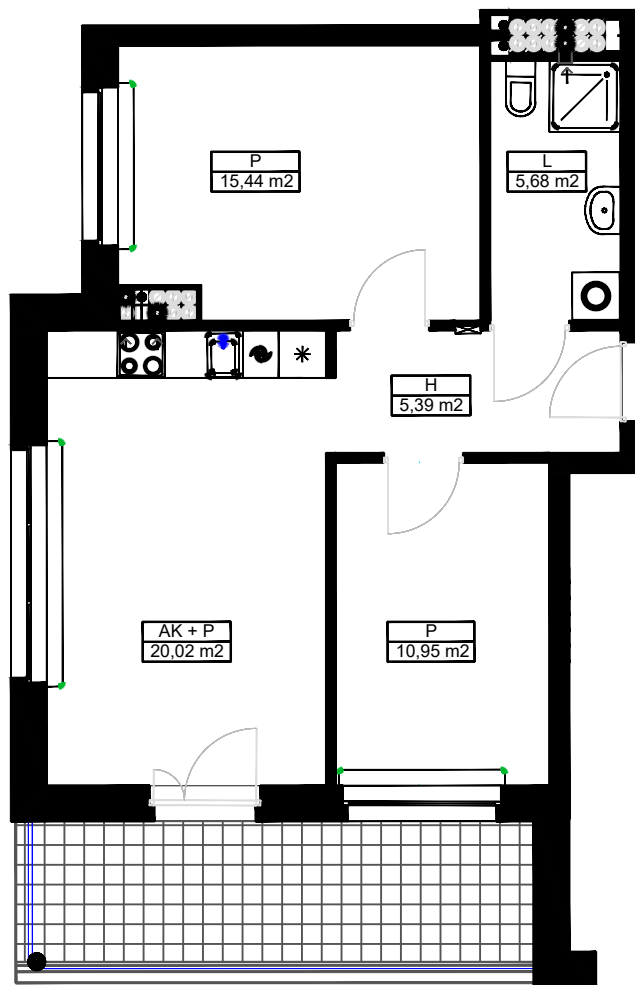
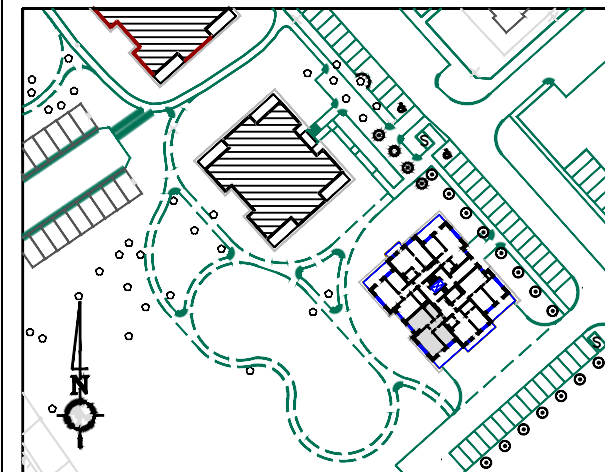


3
3 pokoje
57,48 m²



Żyrardowska Spółdzielnia Mieszkaniowa

| | | | |
|--------|---|------------|--------------|
| OBIEKT | BUDYNEK MIESZKALNY WIEŁORODZINNY - typ B3 | | |
| ADRES | Żyrardów ul. Spółdzielcza 5, bud. P-15 | | |
| TEMAT | DOKUMENTACJA WŁASNOŚCIOWA | | |
| TREŚĆ | RZUT LOKALU NR 3 i pomieszczenie przynależne | | |
| Skala: | 1:100 | XII – 2022 | RYSUNEK NR 3 |



PARTER

LOKAL NR 3

POWIERZCHNIA
 UŻYTKOWA

57,48m²

POKÓJ Z ANEKSEM KUCHENNYM 20,02 m²

POKÓJ 10,95 m²

POKÓJ 15,44 m²

KORYTARZ 5,39 m²

ŁAZIENKA 5,68 m²

BALKON 11,90 m²

KOMÓRKA LOKATORSKA 4,06 m²